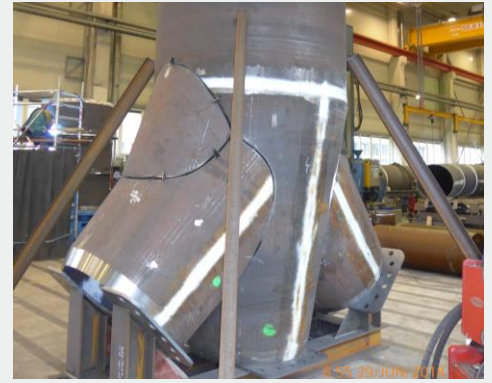


KW GAILDORF DRUCKROHRLEITUNG / DEUTSCHLAND

ENGINEERING, FERTIGUNG, LIEFERUNG, MONTAGE, DOKUMENTATION



Auftraggeber:
Naturspeicher GmbH

Zeitraum:
2018

Leistungsumfang:
Engineering, Fertigung, Lieferung und
Montage von DRL-Komponenten

- Flachstrecke: L = 14 m, $\text{Øi} = 1,6$ m
- Lotschacht: L = 10 m, $\text{Øi} = 1,6$ m
- Hosenrohr-Trifurcator: $\text{Øi} = 1,6$ m / 3 x 0,9 m
- Stichelungen: Länge bis 10 m; $\text{Øi} = 0,9$ m - 0,7 m
- Druck: 34 bar
- Wandstärken: bis 45 mm
- Material: P460, S355
- Gesamtgewicht ca. 40 to

Engineering & Maintenance

Kontinentaleuropa

Bilfinger Industrial Services GmbH
Dieselstraße 2 · 4600 Wels · Österreich
Telefon +43 7242 406-379
stephan.ebner@bilfinger.com
www.bis-austria.bilfinger.com



BILFINGER