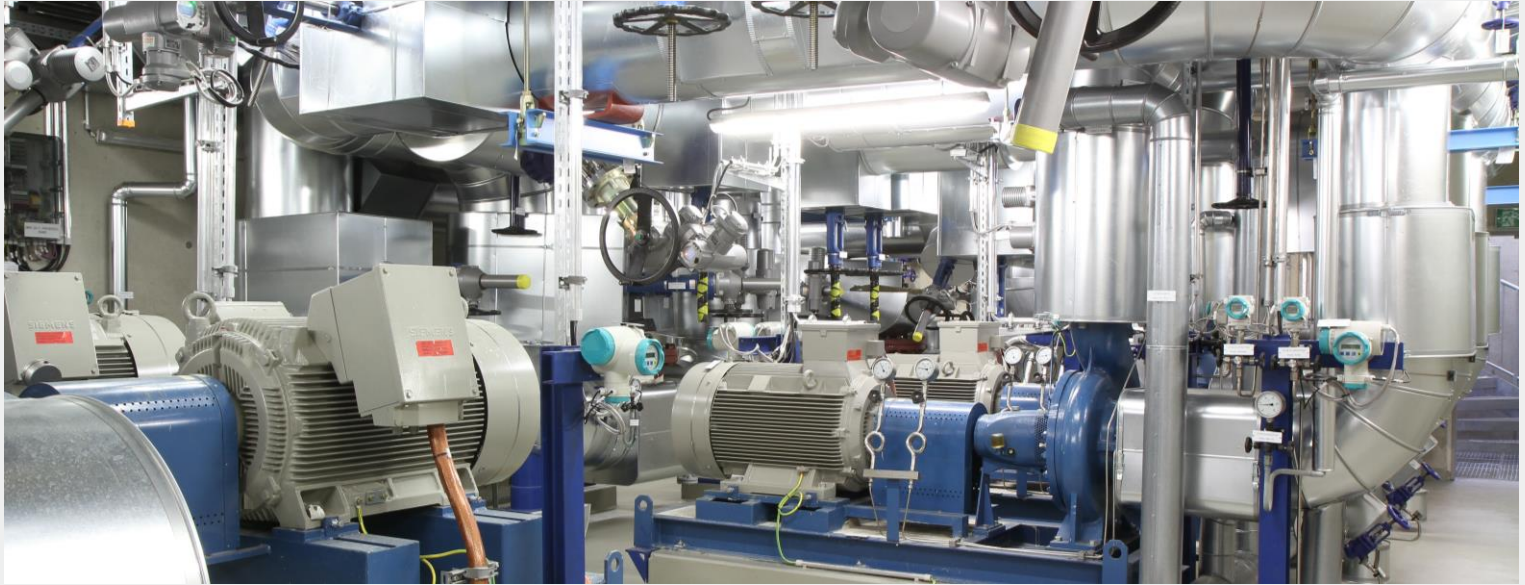


DRUCKERHÖHUNGSANLAGE MÜNCHEN-LAIM / DEUTSCHLAND

ENERGY & PROCESS PIPING



Auftraggeber:
Stadtwerke München GmbH

Zeitraum:
April 2011 - Oktober 2011

Leistungsumfang:

- PDMS – Basic- und Detailengineering
- Rohrklassenberechnung und Rohrklassenerstellung
- Rohrstatische Berechnungen
- Aufstellungs-, Fundament- und Rohrleitungspläne
- Fertigungsisometrien
- Konstruktionszeichnungen von Rohrleitungsunterstützungen
- Berechnung von Sekundärunterstützungen
- Materiallisten für Ausschreibung
- TÜV Einreichung
- SIL und Gefahrenanalyse
- Lieferung, Vorfertigung, Montage
- Druckproben
- Elektronik & Programmierung
- Funktionspläne (vergleichbar mit VGB R170C)
- Schulungen
- Inbetriebnahme
- Erstellung des Betriebshandbuchs
- Dokumentationserstellung in Anlehnung an das VGB-Regelwerk

Die Stadtwerke München beauftragten Bilfinger Anfang 2011 als Generalunternehmer mit der Auslegung, Planung, Fertigung und Inbetriebnahme einer Druckerhöhungsanlage für Fernwärmewasser in München.

Auf Basis einer verfahrenstechnischen Regelstrategie und einer groben Aufstellungsplanung wurde mit der Auslegung und Basisplanung begonnen. Parallel wurden die Lose EMSR Technik sowie Schall- und Klimatechnik mit zwei namhaften Sublieferanten abgewickelt.

Bilfinger agierte dabei als Generalunternehmer für das Gewerk Maschinentechnik.

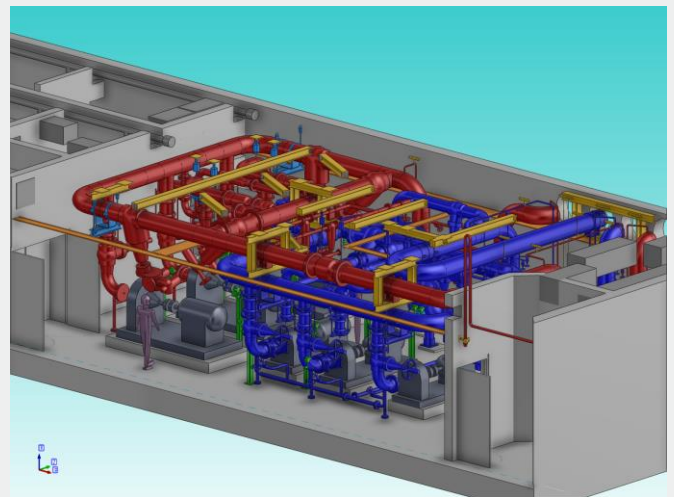
Geliefert wurden unter anderem:

- 2 x VL-Pumpen 235 kW
- 2 x RL-Pumpen 132 kW
- Armaturen, Filter, Rohrleitungen
- Elektro- und Leittechnik
- Heizung-, Klima- und Lüftungstechnik

Die Planung wurde auf Grund der engen Platzverhältnisse und der Bedienbarkeiten der Armaturen zur Herausforderung. Dies konnte mit Hilfe eines 3D-PDMS-Modelles gelöst werden, in welchem sämtliche Störkanten, inklusive Kabeltrassen, dargestellt wurden. Mit Hilfe von Aufstellungsplänen, Isometrien und Unterstützungszeichnungen begann 3 Monate später die Montage.

Nach Vorfertigung, Montage, Programmierung und erfolgreicher TÜV Abnahme begann die kalte und warme Inbetriebsetzung. Parallel dazu wurden Schulungen für das Betriebspersonal abgehalten.

Im Anschluss an einen zweiwöchigen Probetrieb ging die Anlage termingerecht in Betrieb.



Modellbild des Pumpenraumes

Engineering & Maintenance

Bilfinger Industrial Services GmbH
Dieselstraße 2 · 4600 Wels · Österreich
Telefon +43 7242 406-207
silke.prinz@bilfinger.com
www.bis-austria.bilfinger.com